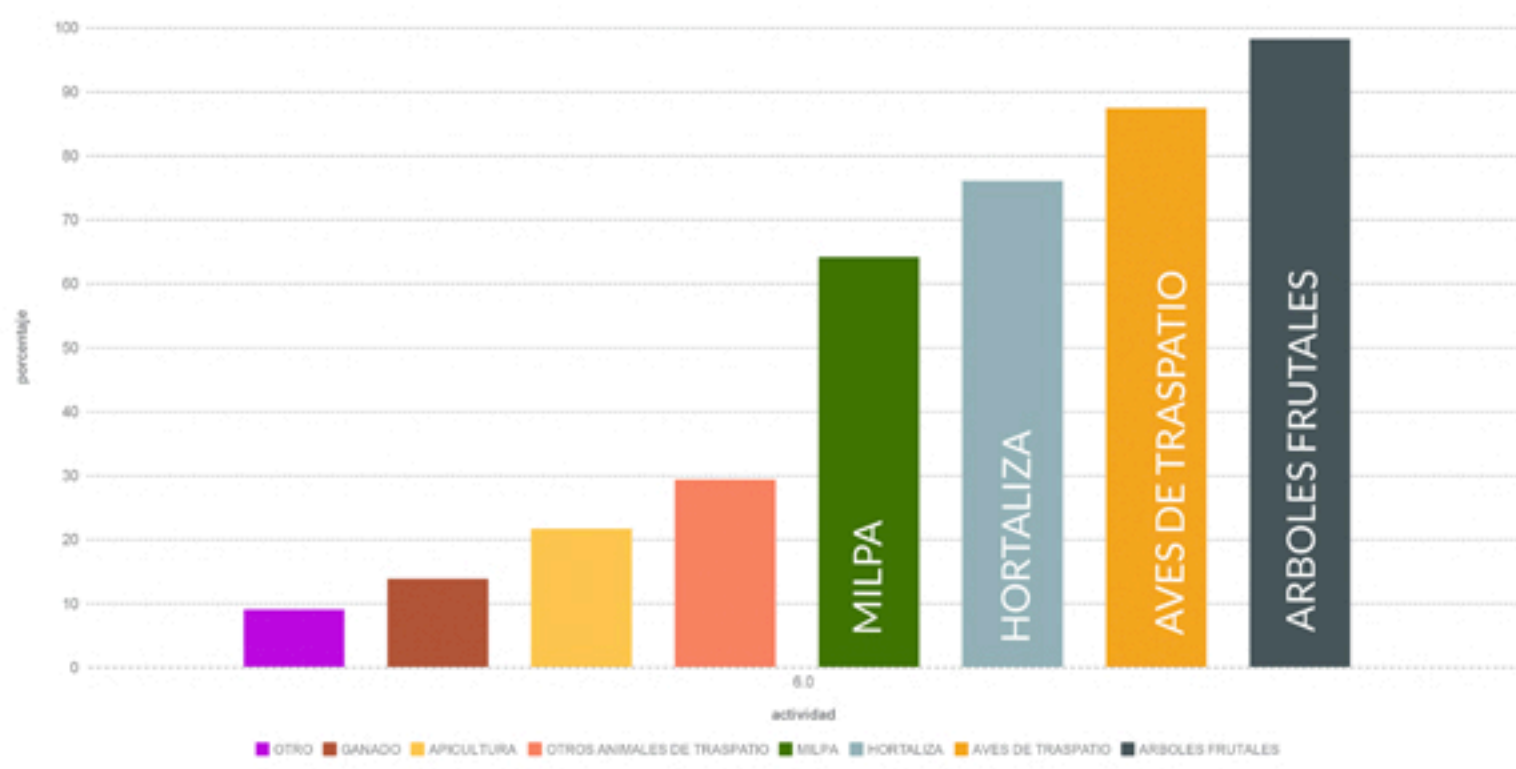


DIVERSIFICACIÓN PRODUCTIVA EN CESMACH S.C.



Resultados de la Fase 1

ACTIVIDADES PRODUCTIVAS



Además del café, las cuatro actividades más comunes son **milpa, hortalizas, aves de traspatio y árboles frutales.**

La **milpa** sigue siendo importante para el consumo de las familias. La **apicultura** permite diversificar fuentes de ingreso y enriquecer la alimentación.

MILPA



En promedio, los milperos llevan **30 años** sembrando milpa

Siembran aproximadamente **1.4 hectáreas** de milpa.

APICULTURA



Los apicultores llevan **5 años** en promedio haciendo apicultura

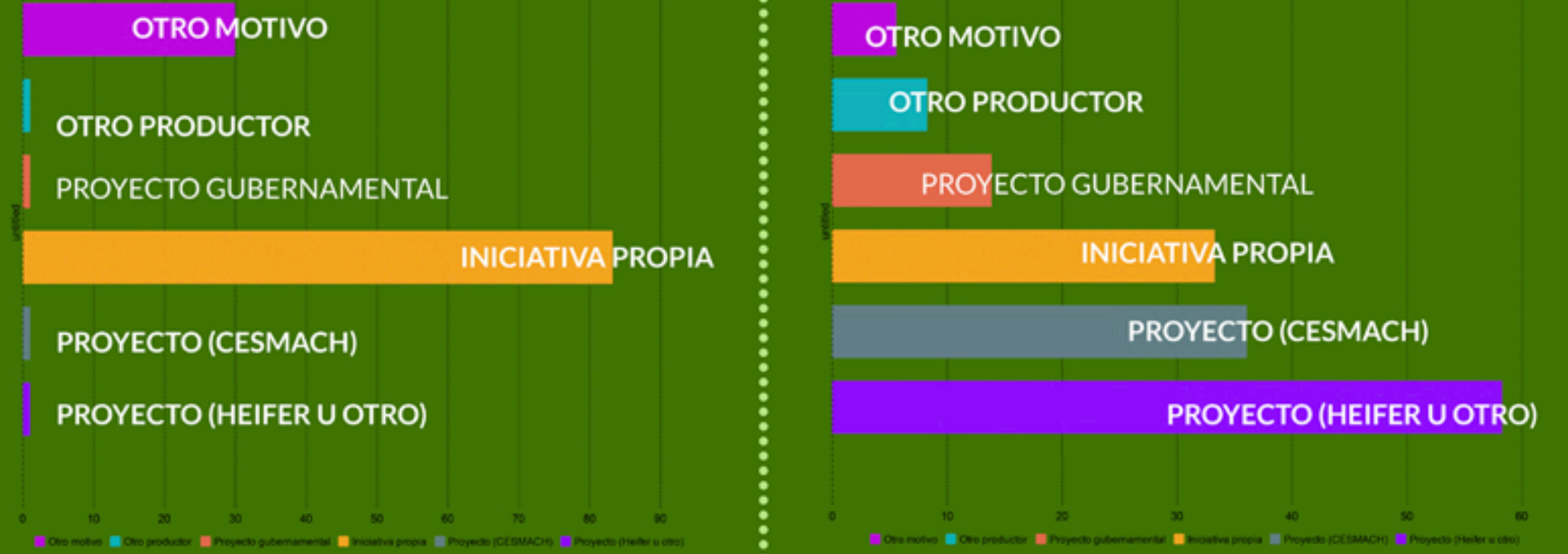
Tienen unos **20 colmenas** por apicultor.

En CESMACH

The project Assessment of Diversification Strategies in Smallholder Coffee Systems (No AF 1507-086; No FDNC Engt 00063479) is supported under the "Thought for Food" Initiative of the Agropolis Foundation (through the "Investissements d'avenir" programme with reference number ANR-10-LABX-0001-01", Fondazione Cariplo and Daniel & Nina Carasso Foundation.



"Asesorando Estrategias de Diversificación en Sistemas de Café de Pequeños Productores de Mesoamérica" (2017-2019)



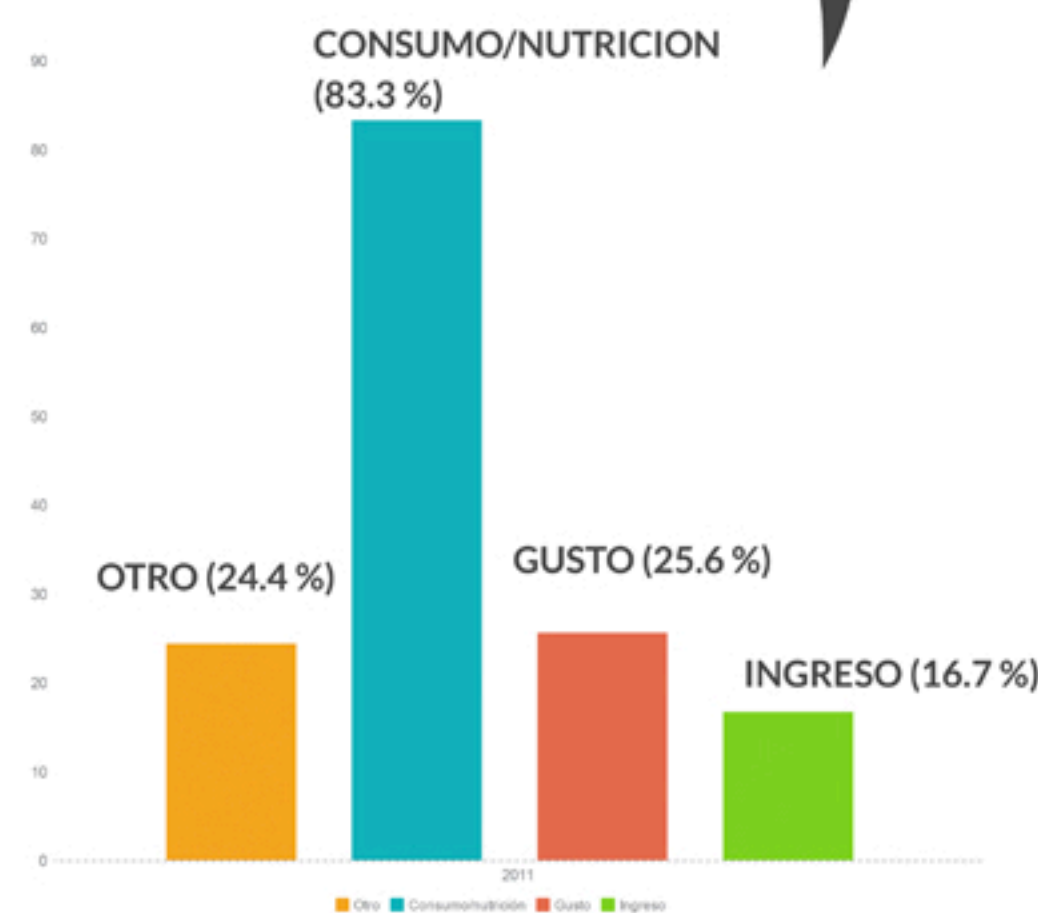
por iniciativa propia o por tradición familiar

por un proyecto

¿Por qué empezó a hacer milpa/apicultura?

¿Por qué sigue haciendo milpa/apicultura?

para el consumo familiar



para generar ingreso y por gusto

